

平成30年度「学校評価」アンケート結果

* 各質問項目のA~Pの凡例については、以下のとおりです。

- 5 … よくあてはまる(思う)
- 4 … ほぼあてはまる(おおむね思う)
- 3 … 判断できない(わからない)
- 2 … あまりあてまらない(それほど思わない)
- 1 … まったくあてはまらない(思わない)

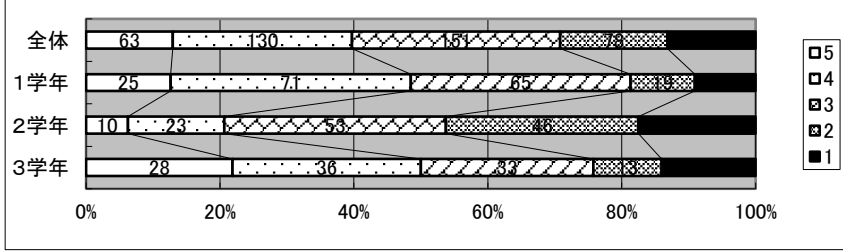
在籍生徒数 2月1日現在	生徒回答数・回収率	保護者回答数・回収率
1年	195 95.9%	164 84.1%
2年	180 88.9%	129 71.7%
3年	168 76.2%	114 67.9%
合計	543 87.5%	407 75.0%

※ グラフ中の数字は、1~5のそれぞれの回答人数

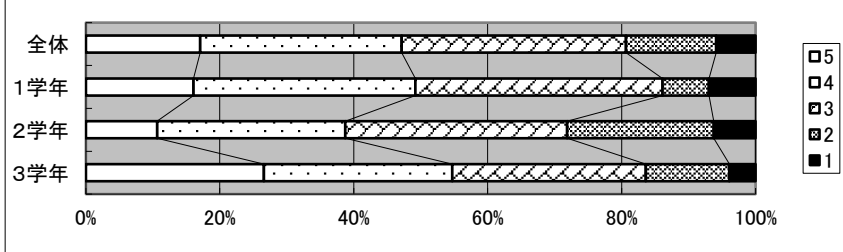
(1) 生徒アンケート集計結果

【ア】 学校全般

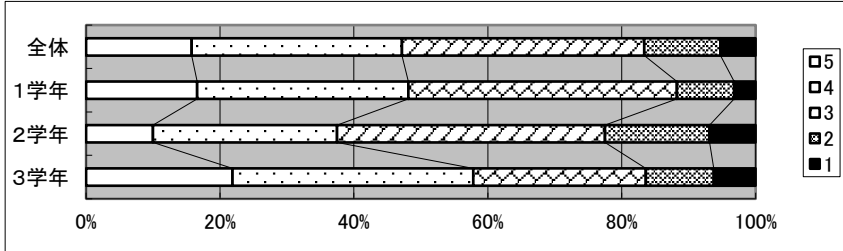
A 全校集会時の校長の話は、わかりやすく、学校生活の参考になる内容である。



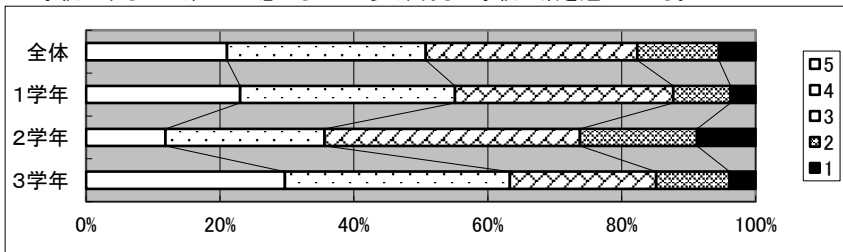
B 教科指導・学校行事・部活動などの活動内容に満足している。



C 学校生活は充実しており、先生方からいろいろなアドバイスを受けている。

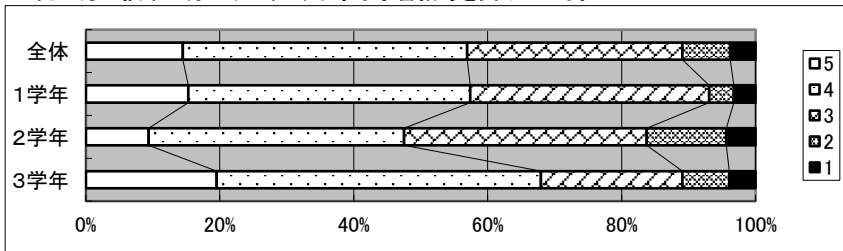


D 学校に来るのが楽しいと感じることが多く、明るい学校生活を送っている。

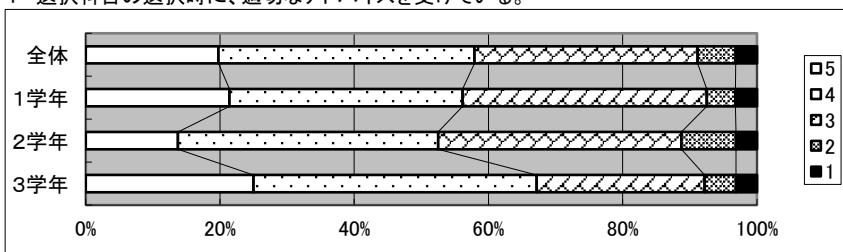


【イ】 教科指導

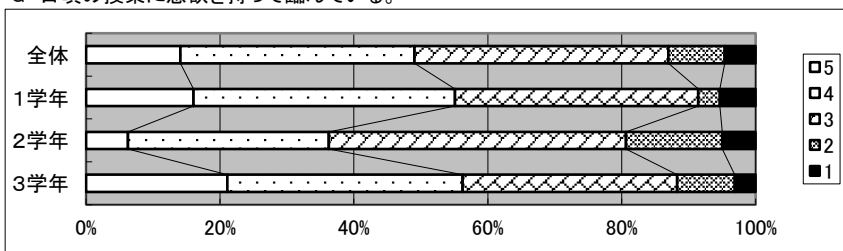
E 先生方の授業は分かりやすく、丁寧な学習指導を受けている。



F 選択科目の選択時に、適切なアドバイスを受けている。

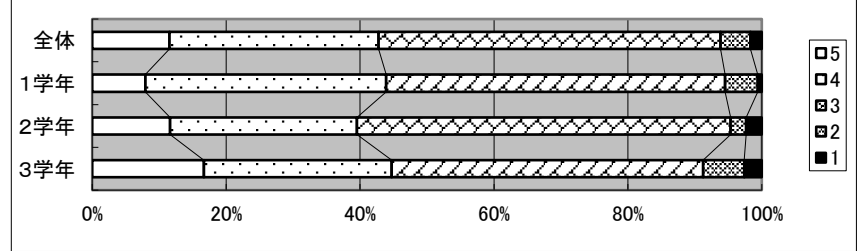


G 日頃の授業に意欲を持って臨んでいる。

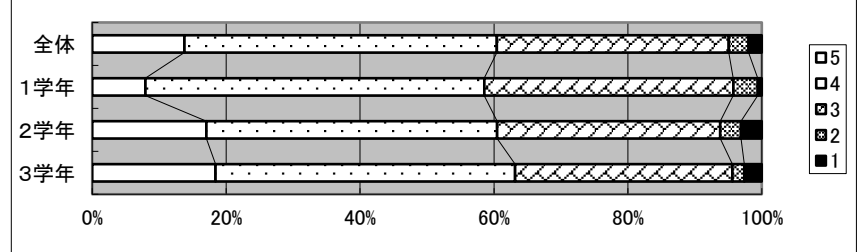


(2) 保護者アンケート集計結果

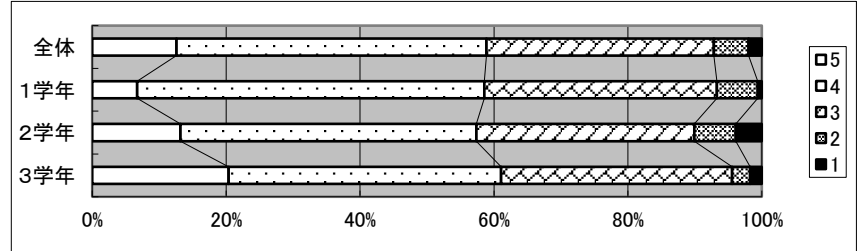
A 校長は、地域、保護者と連携し、理解と協力を得ながら学校運営をしている。



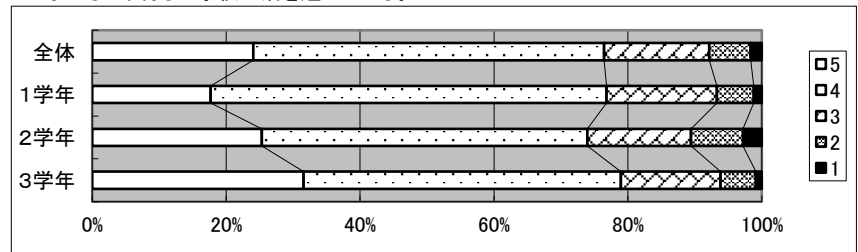
B 学校は、教科指導・学校行事・部活動など、熱心に教育活動を行っている。



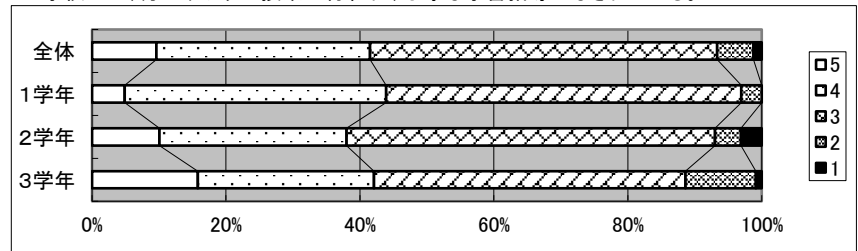
C 学校は、教育活動で確かな学力、健康な身体、豊かな心を持つ生徒を育てようとしている。



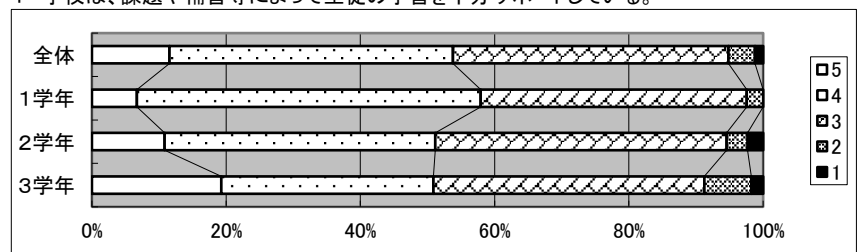
D 子どもは、明るい学校生活を送っている。



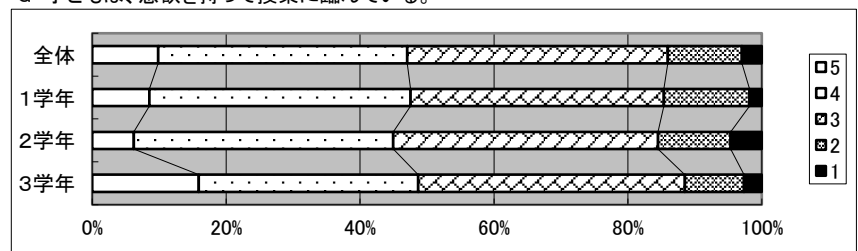
E 学校では、分かりやすい授業が行われ、丁寧な学習指導がなされている。



F 学校は、課題や補習等によって生徒の学習を十分サポートしている。



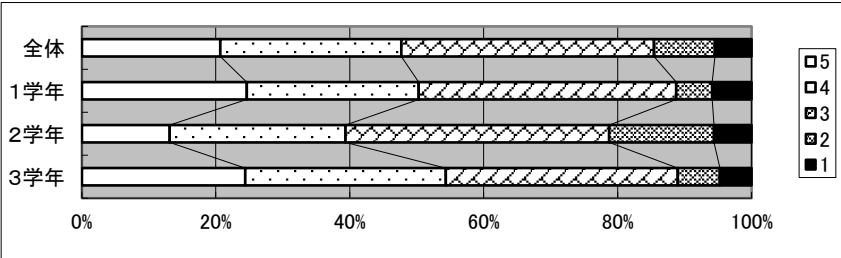
G 子どもは、意欲を持って授業に臨んでいる。



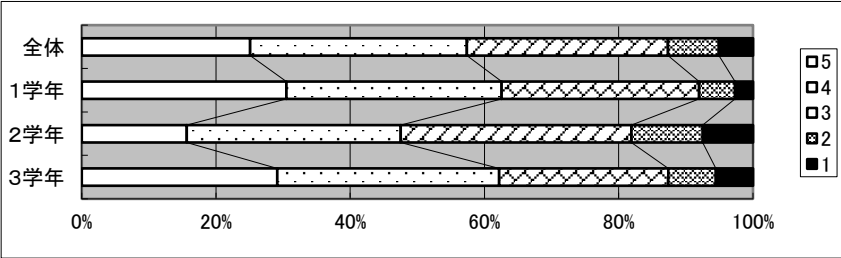
(1) 生徒アンケート集計結果

【ウ】 生徒指導

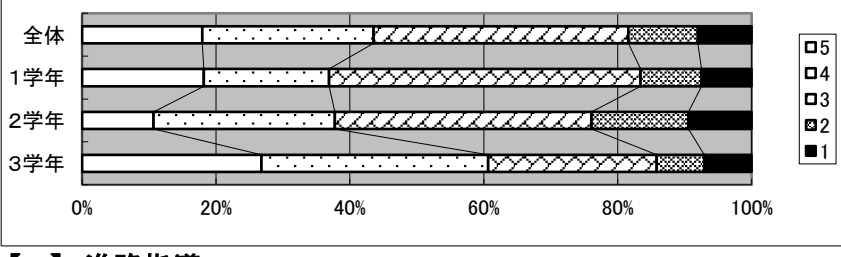
H 先生方は、悩みや相談に親身になって応じてくれ、いろいろな機会をととして生徒のことを理解しようと努めている



I 挨拶や基本的な生活習慣が身につくような指導や頭髪服装検査等をととして、高校生らしい身だしなみの指導が行われている。

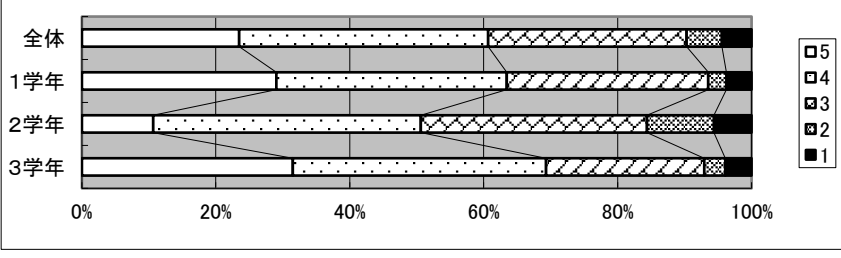


J 学校では、学級担任以外の先生方とも気軽に相談できる。

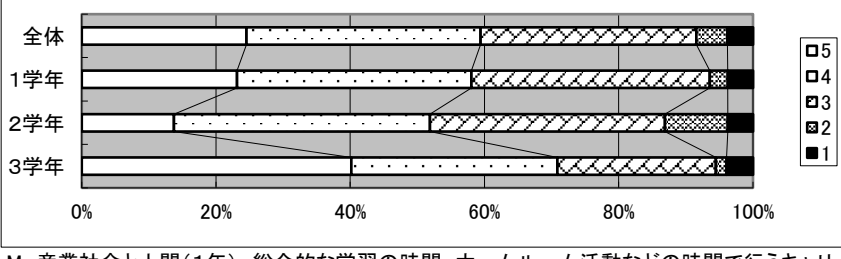


【エ】 進路指導

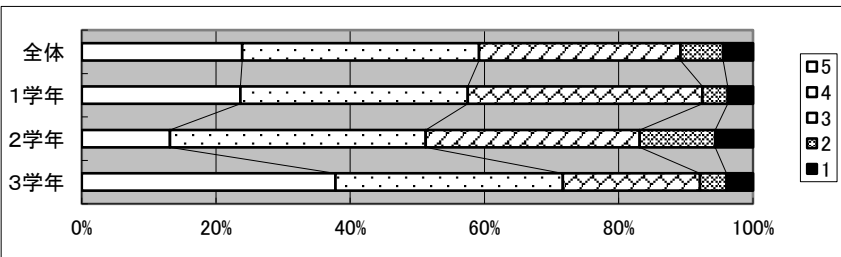
K 社会に出るための基本的な礼儀作法等の指導を受けている。



L 進路希望の実現を図るための進路情報や進路知識の提供を十分に受けている。

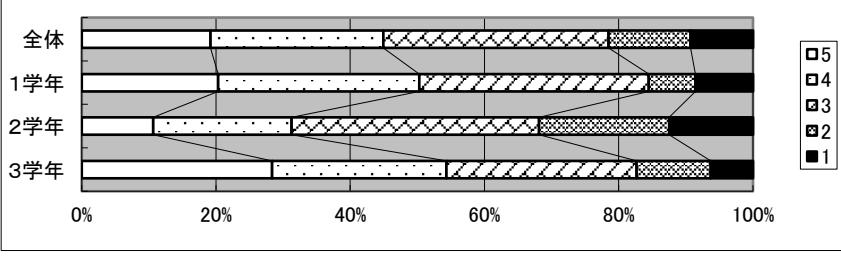


M 産業社会と人間(1年)、総合的な学習の時間、ホームルーム活動などの時間で行うキャリア教育は、進路選択に役立っている。



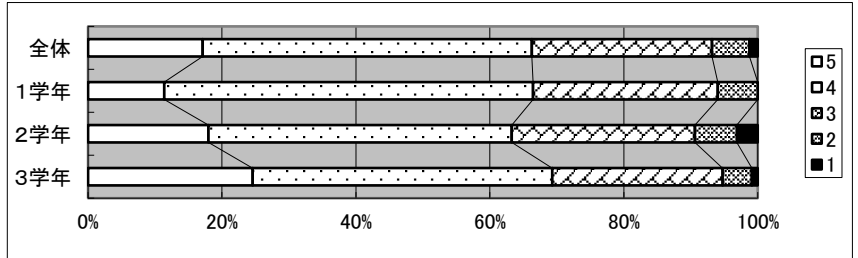
【オ】 その他

N 十日町総合高等学校の生徒であることに誇りを持っている。

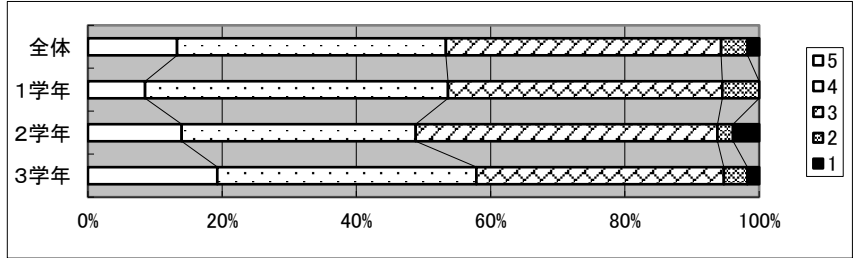


(2) 保護者アンケート集計結果

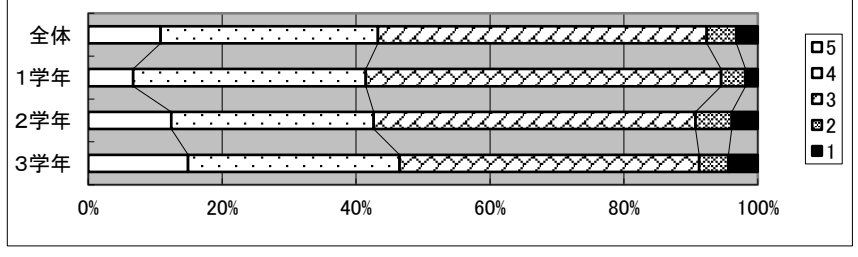
H 学校は、子どもに基本的な生活習慣を確立させるとともに、高校生らしい身だしなみを身に付けさせようと努めている。



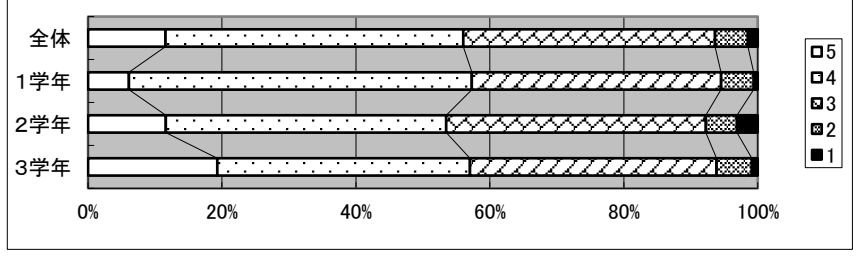
I 学校は、人間としての基本的な倫理観や規範意識を身に付けさせようと努めている。



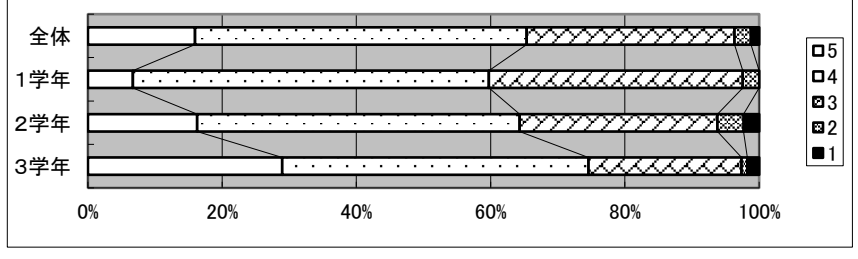
J 学校は、子どもの悩みや相談に親身になって対応している。



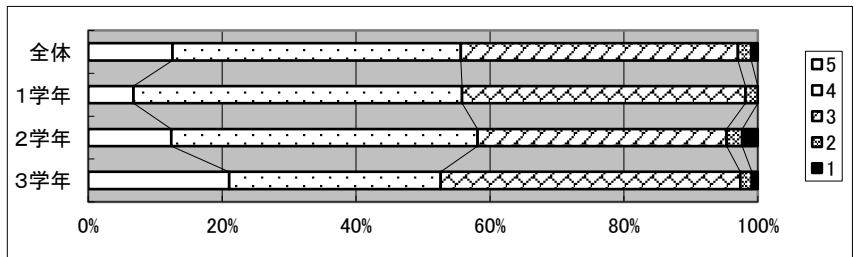
K 学校は、社会に出るための基本的な礼儀作法を身につける指導をしている。



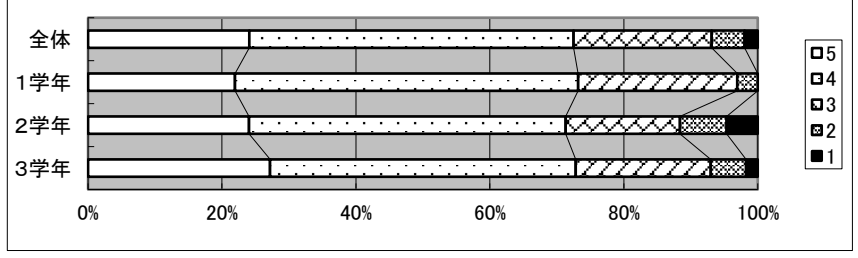
L 学校は、進路希望の実現を図るための進路情報や進路知識を提供している。



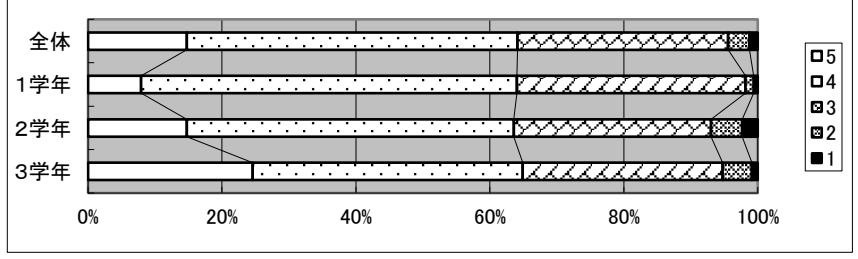
M 学校は、キャリア教育をととして子どもに将来を広く考えさせる指導をしている。



N 電話への対応や来校時における教職員の接し方は、適切かつ丁寧である。



O 保護者向けの行事は、趣旨の説明や時期・時間などに配慮がなされている。



P 子どもが、十日町総合高等学校に入ってよかったと思う。

